

# StickyMat 12V



## Überblick

Die Warmup StickyMat 12V Heizmatte ist das perfekte System für Wand- und Bodenanwendungen. Eine Wandbenutzung lässt das Bad schneller beheizen, macht Heizkörper überflüssig und gibt Ihrer Gestaltungsfreiheit viel mehr Raum.

Sie ist erhältlich in einer geringeren Leistung ( $100 \text{ W/m}^2$ ) als traditionelle StickyMat-Systeme. Dies führt zu einer Leistungsreduzierung bei einer niedrigeren Oberflächentemperatur. Somit sind sie auch sicher und geeignet für Installationen auf Spa-Bänken und für Liegeflächen.

Die Heizmatte wurde speziell für den Betrieb einer separaten Niederspannung (SELV) mit einer Nennspannung von 12V/AC und IPX7 entwickelt, was bedeutet, dass sie sicher auch innerhalb der Badezimmerzonen 0, 1, 2 installiert werden kann, gemäß den gültigen Installationsvorschriften.

Das StickyMat 12V Heizsystem ist ideal geeignet für gleichmäßig gebaute Räume. Die 0,5 m breiten Matten können problemlos durch das selbstklebende Glasfasergewebe parallel an Wänden oder Böden angebracht werden. Dies macht die Installation schnell und einfach.

Der Haftkleber bindet die elektrische Heizmatte sicher an den Boden an, hält sie flach und sorgt dafür, dass das Auftragen des Fliesenklebers kein Problem darstellt, während die Matten bei Bedarf leicht umpositioniert werden können.

Die StickyMat 12V ist zudem dünner als unser traditionelles StickyMat mit schmaler Endkappe und Anschlussleitung, welches den Boden-/Wandaufbau nicht erhöht.

Technische Hotline:

**08000 - 345 0000**

de@warmup.com

www.warmupdeutschland.de

# Warmup®

Weltweit meistverkaufte Marke elektrischer Fußbodenheizungen

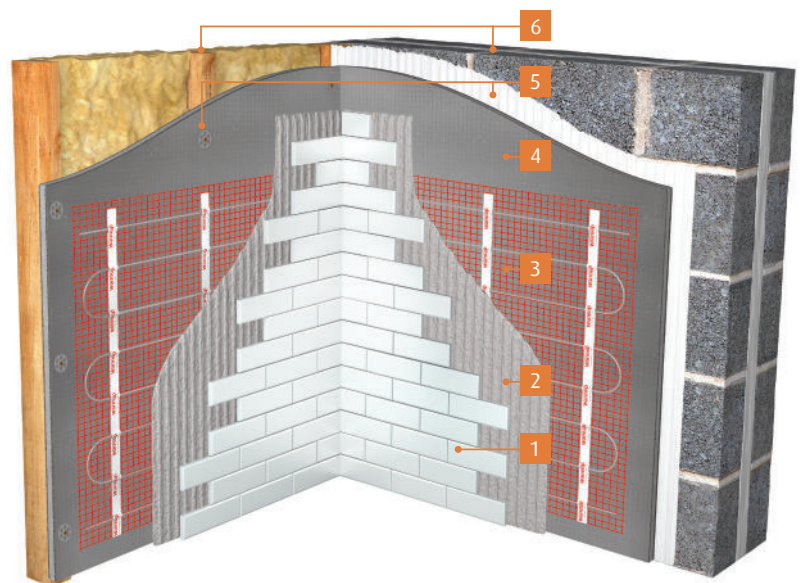
# Eigenschaften

- Geeignet und sicher für die Installation an Wänden, in Böden und speziellen Anwendungen wie in Spa-Bänken und Liegen aufgrund reduzierter Leistung von 100 W/m<sup>2</sup>.
- Getestet nach IEC 60335-1 gemäß der Allgemeinen Produktsicherheitsrichtlinie, geliefert mit separatem Niedervolt Transformator (SELV) und IPX7. Dies bedeutet, dass die Installation in den Badezimmerzonen 0, 1, 2 und außerhalb der Zonen gemäß den gültigen Installationsvorschriften sicher ist.
- Verhindert Kondenswasser und Schimmelbildung in beheizten Bereichen.
- Die StickyMat 12V ist dünner als unser traditionelles StickyMat mit schmaler Endkappe und Anschlussleitung, welches den Boden-/Wandaufbau nicht erhöht.
- Ideal für einfache, gerade Raumformen, in denen die 0,5 m breiten Heizmatten in parallelen Bahnen ausgerollt werden können.
- Durch den Haftkleber wird sichergestellt, dass sich kein Draht oder Glasfasergewebe beim Überdecken mit Spachtelmasse lösen kann.
- Bestätigte Qualität durch CE-Kennzeichnung. **CE**
- Einzigartige SafetyNet™ Installations-Garantie und Lifetime-Garantie. **SAFETYNet™** Installations-Garantie **LIFETIME GARANTIE Warmup**

# Untergründe

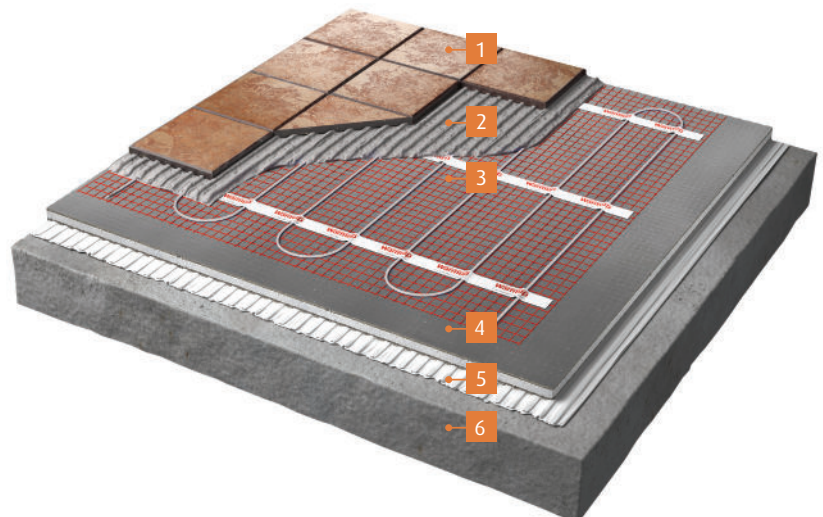
## Empfohlener Wandaufbau

- 1 Wandbelag
- 2 Flexibler Fliesenkleber oder Putz
- 3 Warmup® StickyMat 12V
- 4 Warmup® Insboard - Isolierplatte (empfohlen)
- 5 Flexibler Fliesenkleber (massive Wand) Schraube u. Unterlegscheibe (Trockenbauwand)
- 6 Massiv-/Trockenbauwand



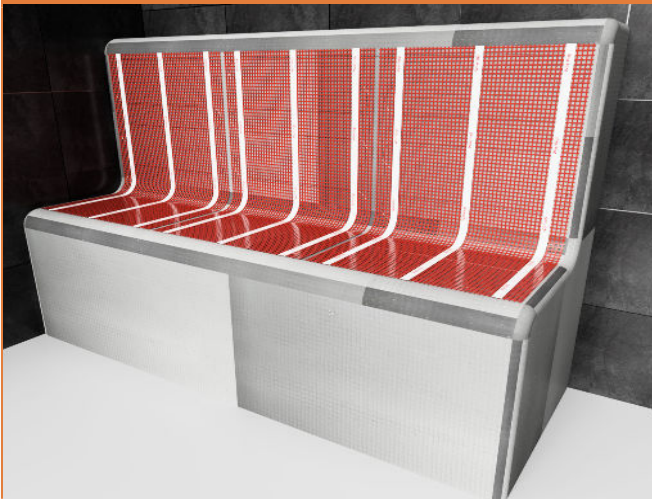
## Empfohlener Bodenaufbau

- 1 Bodenbelag
- 2 Flexibler Fliesenkleber oder Ausgleichsmasse
- 3 Warmup® StickyMat 12V
- 4 Warmup® Insboard - Isolierplatte (empfohlen)
- 5 Flexibler Fliesenkleber
- 6 Betonuntergrund

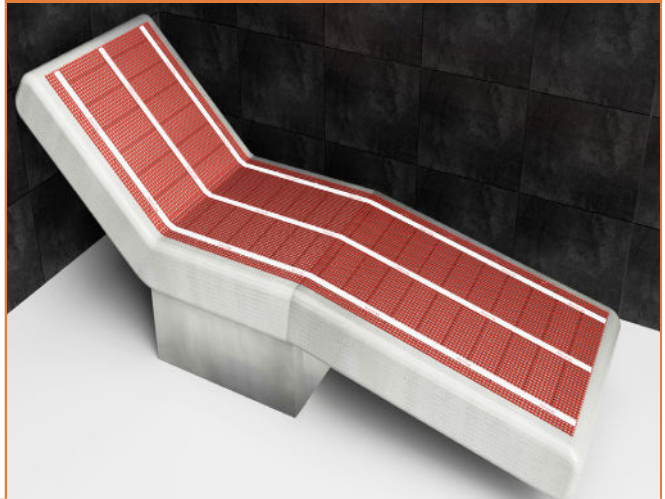


# Alternative Anwendungen

**Wellnessbänke**



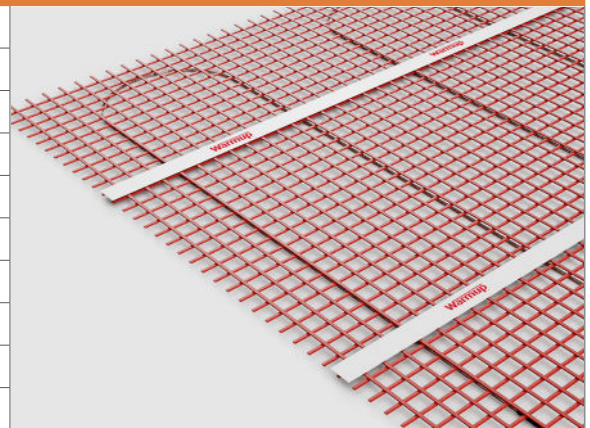
**Wellnessliegen**



## Technische Daten

### TECHNISCHE DATEN - StickyMat 12V (100 W/m<sup>2</sup>)

Betriebsspannung	SELV 12 V AC : 50 Hz
Ausgangsleistung	100 W/m <sup>2</sup>
Mattenbreite	500 mm (0.5 m)
Mattenstärke	0,5 mm
Kabelstärke	1,6 x 3,2 mm
Kabelkern	Mehradriges Kabel
Isolierung	ETFE
Schutzart	IPX7
Min-Temp. bei Installation	-10 °C
Anschluss	3 m Kaltleiter



### SYSTEMGRÖSSEN - StickyMat 12V (100 W/m<sup>2</sup>)

Systembezeichnung	Beheizte Fläche (m <sup>2</sup> )	Leistung (W)	Stromstärke (A)	Widerstand (Ω)	Toleranz-Bereich (Ω)
SM12V-M0.5	0,5	50	4,2	2,88	2,74 - 3,02
SM12V-M1	1	100	8,3	1,44	1,37 - 1,51
SM12V-M1.5	1,5	150	12,5	0,96	0,91 - 1,01

### MATTENHEIZSYSTEM - StickyMat 12V (100 W/m<sup>2</sup>)

Systembezeichnung	Beschreibung	Kombinationen	Beheizte Fläche (m <sup>2</sup> )
SM12V-0.5	Warmup StickyMat 12V, 100 W/m <sup>2</sup> (Matte und Transformator)	0,5 m <sup>2</sup> Matte	0,5 m <sup>2</sup>
SM12V-1	Warmup StickyMat 12V, 100 W/m <sup>2</sup> (Matte und Transformator)	1 m <sup>2</sup> Matte	1 m <sup>2</sup>
SM12V-1.5	Warmup StickyMat 12V, 100 W/m <sup>2</sup> (Matte und Transformator)	1,5 m <sup>2</sup> Matte	1,5 m <sup>2</sup>
SM12V-2	Warmup StickyMat 12V, 100 W/m <sup>2</sup> (Matte und Transformator)	1 + 1 m <sup>2</sup> Matte	2 m <sup>2</sup>
SM12V-2.5	Warmup StickyMat 12V, 100 W/m <sup>2</sup> (Matte und Transformator)	1,5 + 1 m <sup>2</sup> Matte	2,5 m <sup>2</sup>
SM12V-3	Warmup StickyMat 12V, 100 W/m <sup>2</sup> (Matte und Transformator)	1,5 + 1,5 m <sup>2</sup> Matte	3 m <sup>2</sup>

# WARMUP ZUBEHÖR

## Transformator

Sicherheitsisolationstransformator zur sicheren elektrischen Isolation der Eingabe- und Ausgabeseite. Der Transformator eignet sich zur Erzeugung von SELV Stromkreisen mit 2 x 12 V AC-Ausgängen zur Verwendung mit StickyMat 12V Heizmatten, maximal 300 VA.

Geprüft nach VDE 0570 Teil 2-6, DIN EN 61558-2-6, EN 61558-2-6, IEC 61558-2-6



## Insboard - beschichtete Isolierplatten

Die beschichtete Isolierplatte Warmup® Insboard ist ein wasserfestes, isolierendes Fliesenträgermaterial aus extrudiertem Polystyrol. Die Platten haben eine mit Fiberglasgewebe verstärkte Zementbeschichtung.

Sie haben eine hohe Wärmedämmeigenschaft für eine gute Energieeffizienz und eine gute schallreduzierende Wirkung.

**Warmup® Dämmplatten haben ein Ozonabbaupotenzial (ODP) von 0 und ein globales Erwärmungspotential (GWP) von weniger als 5.**



## Thermostat



## 6 iE™ WLAN Thermostat

**Die intelligenteste und effizienteste Art zur Steuerung der weltweit meistverkauften Fußbodenheizung**

**Automatische Steuerung der Heizung**



**Reduziert den Energieverbrauch um bis zu 25%**



**Web-Sicherheit wie beim Online-Banking**

